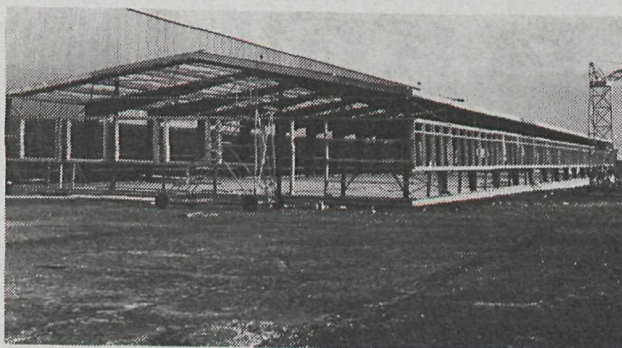


# ≡ HÉÐINN ≡

## Vörugeymslur – iðnaðarhús stöðluð innlend framleiðsla

Héðinn, hið landsþekktu fyrirtæki, hefur framleitt stálgrindahús frá árinu 1967, en hús þessi hafa reynst mjög hagkvæm og ódýr. Á síðasta ári seldi Héðinn um 70 stálgrindahús frá 100—3000 m<sup>2</sup>, en þessi hús eru mjög hentug sem vöruskemmur, flugskýli, fiskverkunarhús, vélageymslur, hlöður og fjárhús m.a.



Það er fyrirtækið Garða-Héðinn í Garðabæ, dótturfyrirtæki Vélsmiðjunnar Héðinn, sem framleiðir stálramma í stálgrindahúsin, en Vélsmiðjan Héðinn sér hins vegar um sölu og dreifingu og viðbótarsmíði þ.e.a.s. klæðningu, langbönd, sem eru ýmist úr tré eða stáli, rennur, hurðir og ýmsa aukahluti og sérsníðaða hluti í húsin.

### SAMVINNA UM SMÍÐI STÁLGRINDARHÚSANA

Húsin eru lagersmíðuð í stöðluðum stærðum. Lagerframleiðslan er í 6, 8, 10, 12 og 16 m breiddum, en vegg hæð 2—4 m. Þakhalli er 10—15°. Einnig eru húsin sérsníðuð, óski kaupandinn þess. Sérsníðuð hús hafa verið allt að 25 m breið.

Klæðning húsa er plasthúðað galvaniserað stál og getur plasthúðin verið í ýmsum litum. Hægt er að fá nokkrar lengdir af plötum í þök og vegg eða allt upp í 8 metra.

Framleiðsla burðarrammanna fer þannig fram í grófum drátt-

um, að plötustál er klippt og beygt í fleygmyndaða prófíla sem felldir eru saman, en síðan eru soðnar á það festingar og festiplötur fyrir langbönd. Síðan fer það í gegnum sérstaka vél, sandhverfu sem sandblæs og grunnmálar plötugrindurnar, en endanlega er gengið frá þeim með því að yfirmála þær með lakkmalningu.

Reynslan hefur sýnt að kostnaður við slík stálgrindahús er 20—30% undir byggingarkostnaði steinsteypra húsa. Um 20 manns vinna við smíði húsa hjá báðum fyrirtækjunum, en 1—2 mánaða afgreiðslufrestur er á framleiðslunni. Auðvelt er að reisa slík stálgrindahús, og uppsetningarkostnaður er 20—25% af efnisverði hússins. Uppsetning tekur 1—3 mánuði.

Hús þessi eru bæði seld fullbúin, einnig geta menn fengið keyptar stálgrindur og ýmsa aðra hluti og þannig hefur kaupandinn möguleika að hafa klæðninguna að vild, eða þá steypa upp vegg eða hlaða innan í stálgrindurnar. Möguleikarnir eru margir.

### FJÖLBREYTTUR BÚNAÐUR SMÍÐAÐUR HJÁ HÉÐNI

Vélsmiðjan Héðinn framleiðir rafdrifnar rúlluhurðir í 3 stöðluðum breiddum. Þessar rúlluhurðir eru mjög hentugar í vöruskemmur og fiskverkunarhús. Um árabíl hafa einnig verið framleiddar fólks-, vöru- og hráefnislyftur og nú er verið að smíða vökvaknúna fólks-, vöru- og sjúkralyftur. Fáar slíkar lyftur eru til hér á landi, lítill fer fyrir vélbúnaði þeirra, auk þess sem þær eru hljóðlátari en venjulegar víralyftur.

Vélsmiðjan Héðinn smíðar einnig eldvarnarhurðir, svo og loftræstiviftur, en hægt er að hafa á þeim útbúnað, sem stoppar þær og herðir eða hægir á þeim allt eftir hita- og rakastigi í viðkomandi húsnæði. Slíkar viftur eru mjög hentugar í gróður- og gripahús svo og í ýms konar iðnaðarhúsnæði.

Að lokum má geta þess, að Vélsmiðjan Héðinn flytur inn vegg- og gólfflísar frá sænska fyrirtækinu Höganås, en þessar flísar eru t.d. mjög hentugar í vinnusali.